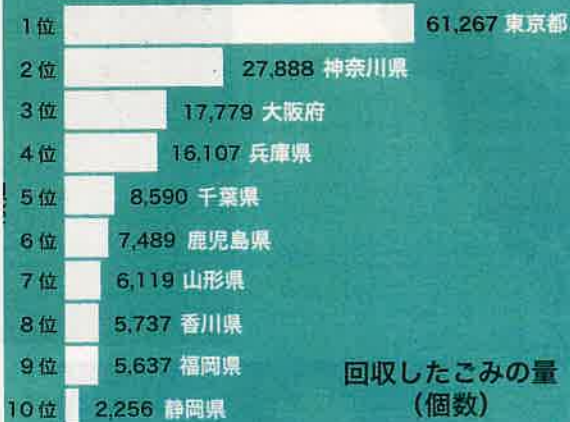


# International Coastal Cleanup 2018

## 国際海岸クリーンアップ 2018 総合結果概要

2018 年秋の国際海岸クリーンアップ (International Coastal Cleanup: ICC) には、6,570 人が 146 会場に参加し、107km の海岸・河岸・湖沼岸・水中および内陸から一つひとつ丁寧に拾い上げられたごみの総数は、167,423 個にも達しました。ここでは ICC 総合結果の概要を紹介します。

### ICC 都道府県別参加状況トップ 10

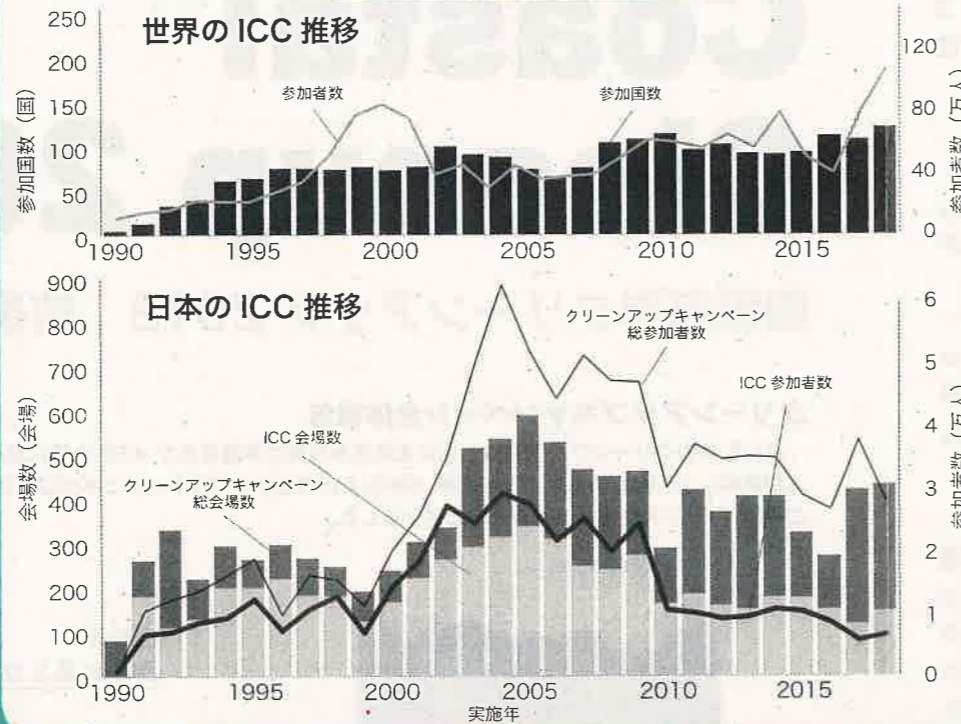


一度海洋に流出したごみは、海底に沈むと回収が困難となります。また海の流れていくにつれて広域に拡散していき、これら海洋ごみの多くは、「飲料」「食品」「喫煙」「生活」など、私たちの日常生活に起因するごみであり、海外からだけでなく、私達の街から河川を通じて海洋に流れ出しています。

今年は海洋におけるマイクロプラスチックが注目される年となりました。これはマイクロプラスチックを使用した製品が海洋へ流出したものでなく、JEAN がこれまで ICC を通じて警鐘を鳴らし続けてきた海岸や海洋中におけるプラスチックの破片化の進行によるものも多く含まれます。プラスチックは、自然界では分解されにくい性質のため、海の流れていくにつれて広域に拡散し、人の手が届かない海岸や海域、そして海底、さらには生物の体内へも集まります。よって海洋におけるマイクロプラスチック問題の解決には、発生抑制はもちろんのことですが、海に流出してしまったプラスチック製品について、破片化する前に早急に回収することも急務です。

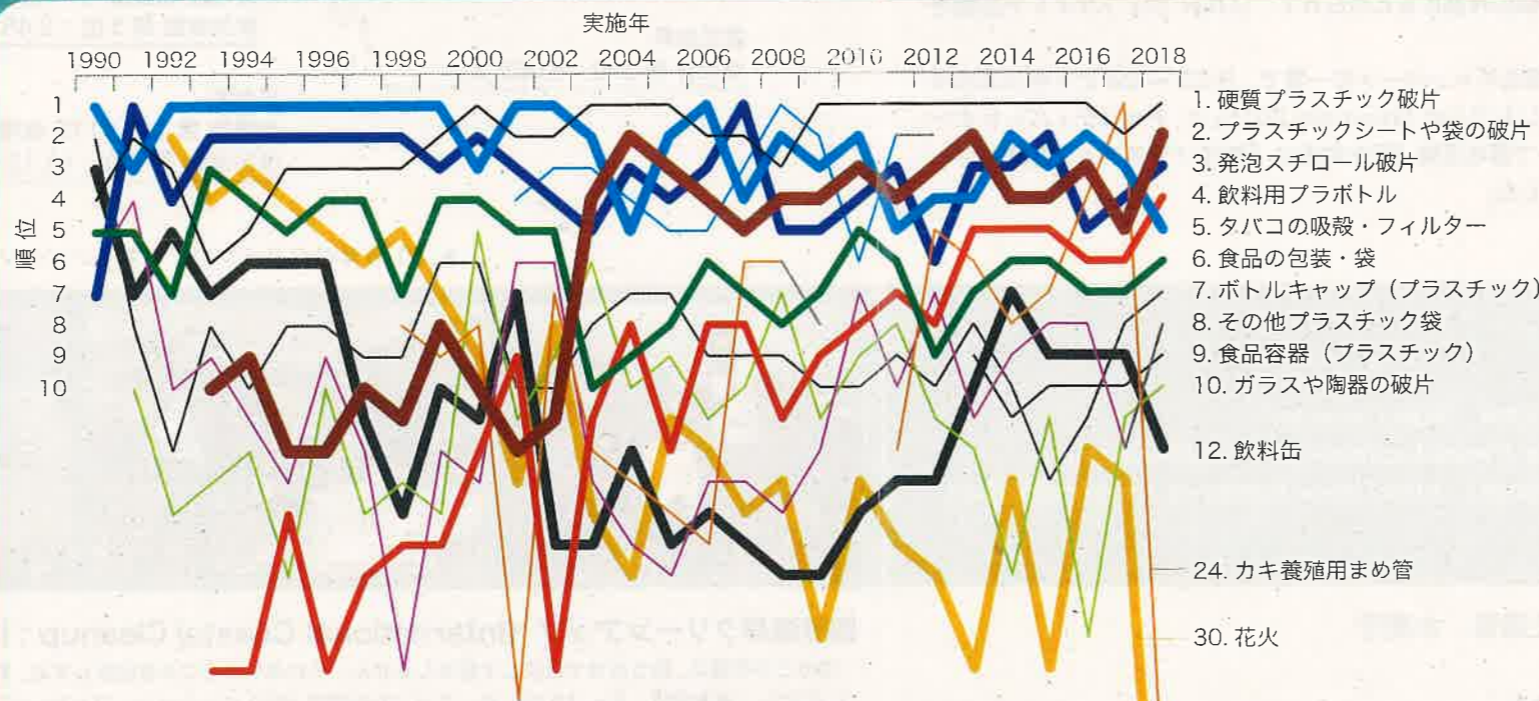
美しい海を取り戻し、それを維持して行くためには、今後もみなさんによるクリーンアップの取り組みが必要です。

### ICC 29 年間の推移



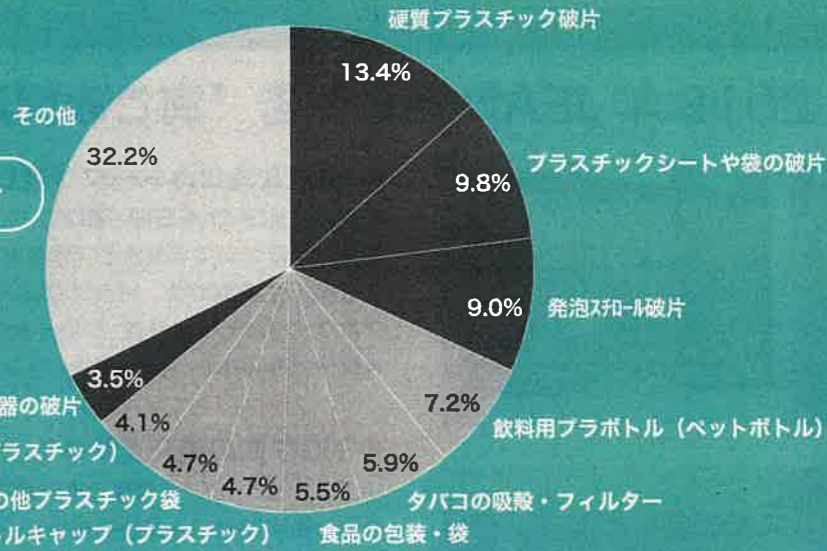
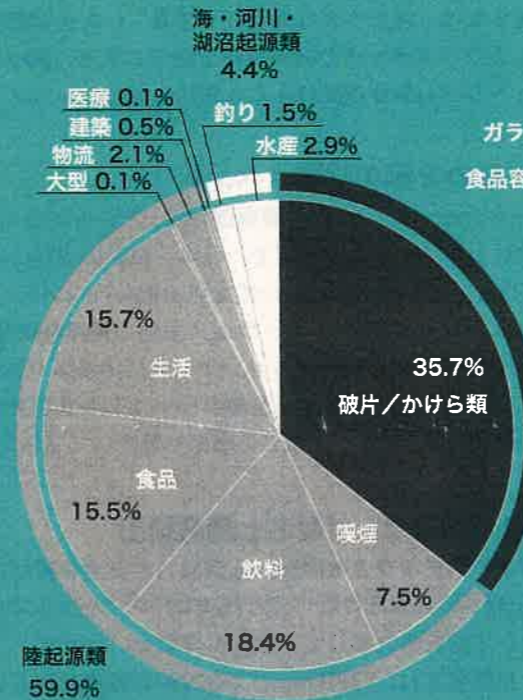
### ここに注目!

- ★「破片/かけら類」は、4 品目中 4 品目がトップ 10 (35.7%)
- ★「陸起源類 (97.1%)」>「海・河川・湖沼起源類 (2.9%)」
- ★私たちが日常生活で使用しているプラスチック製品「飲料」「食品」「喫煙」「生活」が陸起源類ごみの 9 割以上
- ★総合トップ 10 品目は、29 年間大きな変化なし。
- ★トップ 3 の出現頻度は、硬質プラスチック (26 年)、タバコの吸殻・フィルター (23 年)、発泡スチロール破片 (17 年)
- ★トップ 1 は、タバコの吸殻・フィルター (1990 年代) から硬質プラスチック破片 (2000 年代) へ
- ★順位上昇品目: プラスチックシートや袋の破片、飲料用プラボトル
- ★飲料用プラボトルが 4 位に!
- ★順位降下品目: 花火 (30 位)



### 総合トップ 10 品目 29 年間の推移

### トップ 10 割合



### ICC2018 の品目別総合結果

品目	総合計	割合	順位
▼破片/かけら類			
1 硬質プラスチック破片	22,398	13.4%	1
2 プラスチックシートや袋の破片	16,469	9.8%	2
3 発泡スチロール破片	15,022	9.0%	3
4 ガラスや陶器の破片	5,899	3.5%	10
▼陸 (日常生活・産業・医療/衛生等) 起源類			
5 タバコの吸殻・フィルター	9,914	5.9%	5
6 タバコのパッケージ・包装	651	0.4%	32
7 使い捨てライター	1,989	1.2%	23
8 飲料用プラボトル (ペットボトル)	12,081	7.2%	4
9 飲料ガラスびん	4,784	2.9%	13
10 飲料缶	4,879	2.9%	12
11 ボトルキャップ (プラスチック)	7,917	4.7%	7
12 ボトルキャップ (金属)	1,134	0.7%	25
13 6 パックホルダー	23	0.0%	45
14 フォーク・ナイフ・スプーン	172	0.1%	39
15 カップ・皿 (紙)	382	0.2%	33
16 カップ・皿 (プラスチック)	787	0.5%	29
17 カップ・皿 (発泡スチロール)	846	0.5%	28
18 ストロー・マドラー	2,492	1.5%	19
19 食品の包装・袋	9,151	5.5%	6
20 食品容器 (プラスチック)	6,861	4.1%	9
21 食品容器 (発泡スチロール)	5,184	3.1%	11
22 レジ袋	4,504	2.7%	14
23 紙袋	669	0.4%	31
24 その他プラスチック袋	7,863	4.7%	8
25 ふた (プラスチック)	4,344	2.6%	15
26 洗剤・漂白剤類ボトル	2,568	1.5%	18
27 生活雑貨 (歯ブラシ、文具等)	3,346	2.0%	16
28 おもちゃ (ボール、フィギア等)	2,163	1.3%	22
29 風船	143	0.1%	41
30 花火	733	0.4%	30
31 家電製品	50	0.0%	43
32 タイヤ	60	0.0%	42
33 荷造り用ストラップバンド	1,042	0.6%	26
34 プラスチック・発泡スチロール梱包材	2,474	1.5%	20
35 建築資材 (柱、釘、トタン板等)	879	0.5%	27
36 注射器	199	0.1%	37
▼海・河川・湖沼 (水産・釣り・海上投棄等) 起源類			
37 釣り糸	220	0.1%	36
38 ルアー (エギ、ワーム)	2,214	1.3%	21
39 ロープ・ひも	2,681	1.6%	17
40 漁網	356	0.2%	34
41 発泡スチロール製フロート	225	0.1%	35
42 プラスチック製フロート・ブイ	178	0.1%	38
43 かご漁具	144	0.1%	40
44 カキ養殖用パイプ (長さ 10-20cm)	47	0.0%	44
45 カキ養殖用まめ管 (長さ 1.5cm)	1,286	0.8%	24
合計	167,423		

※総合結果とは、ICC 期間中 (9 月、10 月) に実施された水際 (海岸、河岸、湖沼岸)、水中、内陸会場の総計を示す。